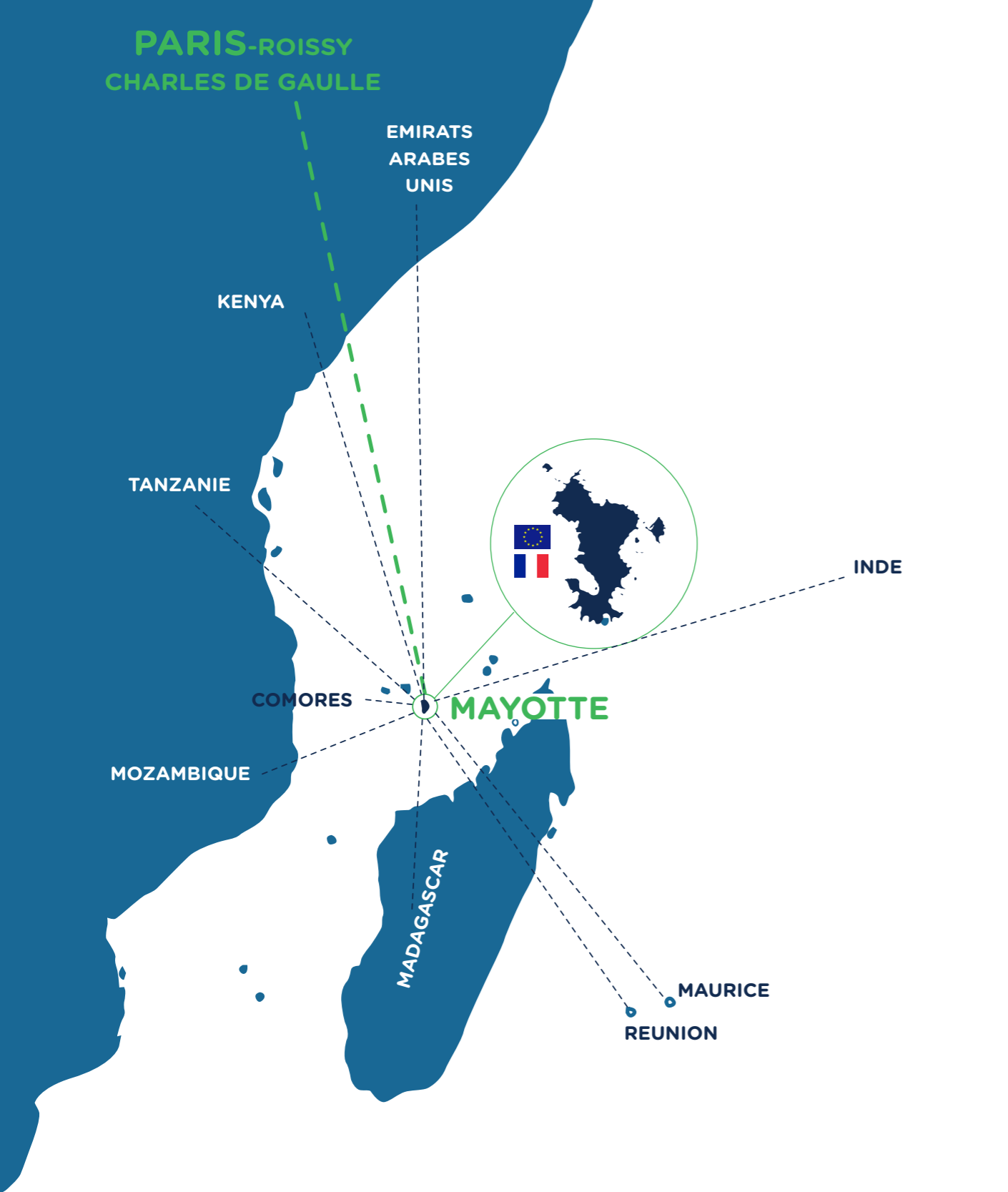




# INVEST **IN** MAYOTTE

**MAYOTTE TÊTE DE PONT  
DE LA FRANCE ET DE L'EUROPE,  
HUB DE RÉFÉRENCE DANS LE  
CANAL DU MOZAMBIQUE**



#### À VOL D'AVION, MAYOTTE SE TROUVE À

- 15 mn des Comores
- 45 mn de Madagascar
- 1h à 2h de l'Afrique de l'est (Kenya, Mozambique, Tanzanie, Afrique du sud)
- 2h de la Réunion et Maurice
- 1h30 des Seychelles

#### ENVIRONNEMENT

- Superficie totale : **374 km<sup>2</sup>**
- Deux îles principales "Grande-Terre et Petite-Terre"
- **Lagon : 1 100 km<sup>2</sup>**
- Superficie agricoles utilisées : 23 %
- Température annuelle moyenne : 26°C
- ZEE : 74 000 Km<sup>2</sup>

## MAYOTTE, "THE PLACE TO BE"

# MAYOTTE, ILE FRANÇAISE AU CŒUR DU CANAL DE MOZAMBIQUE ET DE L'OcéAN INDIEN.

#### POPULATION

**270 000**

— Population totale de Mayotte.

**3,8 %**

— Taux de croissance de la population

**400 000**

— Projection de la population de Mayotte en 2030.

**60%**

— de la population a moins de 25 ans et 3 mahorais sur 10 a moins de 10 ans.

Avec un taux brut de natalité de 38 pour 1000, Mayotte est le département français avec la **plus forte croissance démographique**.

#### ACTIVITÉ

- Population active (+ chômage) : **73 100**
- Population active occupée : **47 400**
- Taux d'activité continue : 48%
- SMIC net : identique à celui de la Métropole.
- Croissance de la consommation (ménages et collectivités publiques) : 7,7%/an.

#### PROGRAMMES DE FORMATION

- Formation de cadres locaux dans la fonction publique
- Accompagnement de la montée en compétences et en professionnalisme des acteurs économiques privés locaux



## ➤ Le mot du président

# Notre volonté est de faire décoller l'économie mahoraise



**Ben Issa OUSSENI**

Président de l'Agence de Développement et d'Innovation de Mayotte

Mobiliser des investisseurs sur le long terme, des investisseurs professionnels, qui adhèrent au projet de développement de Mayotte et qui participent à notre volonté de faire décoller l'économie mahoraise, telle est l'objectif de cette deuxième édition d'Invest In Mayotte que nous mettons en œuvre à Paris avec Outre-mer Network.

Avec une projection de 400 000 habitants en 2030, nous avons dès aujourd'hui des efforts gigantesques à fournir pour construire dans un horizon de dix ans une économie performante.

Les choses se jouent maintenant, et nous avons beaucoup d'atouts pour relever ce challenge extraordinaire. Mayotte offre un potentiel de développement fort avec de nombreux indicateurs qui sont très positifs, comme son taux de croissance, sa démographie et son positionnement comme étant le territoire avancé de la France et de l'Europe dans le Canal du Mozambique.

Notre force c'est aussi notre volonté clairement affirmée pour le développement de Mayotte et la mobilisation de l'Etat, et de l'ensemble des forces vives et acteurs économiques mahorais.

La signature récente du Contrat de Convergence et de Transformation de 1,6Mds € sur 4 ans, offre une réelle consistance et un appui significatif de l'État, du Département et des Collectivités pour accompagner activement le développement économique de Mayotte.

Nous souhaitons donc nous adresser directement aux investisseurs privés et institutionnels pour les inviter à participer à ce défi pour faire décoller notre économie. Notre ambition est de développer des investissements nouveaux à Mayotte dans le cadre de nouveaux débouchés.

Les besoins pour Mayotte sont nombreux, je crois que chacun l'a compris. Cependant aujourd'hui nous allons mettre l'accent sur trois secteurs d'investissements clés pour Mayotte :

- L'hôtellerie ;
- La santé ;
- L'économie circulaire.

Mayotte travaille ainsi à la modernisation de l'économie mahoraise, et à la recherche d'actions concrètes, qui s'inscrivent dans une démarche de « Saut quantique ».

Nous souhaitons vivement que des projets d'investissements puissent émerger de cette rencontre et nous vous donnons tous rendez-vous à Mayotte à l'occasion du prochain Forum Economique de Mayotte des 12 et 13 novembre 2019.

L'Agence de Développement et d'Innovation de Mayotte, ainsi que ses partenaires seront honorés de vous accueillir et de vous accompagner pour découvrir sur place les opportunités d'investissements existantes.

## ➤ Historique

# Mayotte, carrefour d'échanges maritimes et commerciaux entre l'Europe, l'Afrique et l'Océan Indien, depuis des siècles.

Le peuple mahorais est issue de plusieurs origines différentes. Quatre principales cultures fondent l'identité de Mayotte :

- **Vers le 4<sup>ème</sup> siècle** : les migrants de civilisation bantoue venus d'Afrique de l'Est, puis d'origine austronésienne venue d'Indonésie vers le 8<sup>ème</sup> siècle.
- **Le 10<sup>ème</sup> siècle** : des migrants arabes, métissés à des populations Est-africaines.
- **15<sup>ème</sup> siècle** : des migrations shiraziennes en provenance d'Arabie.
- **16<sup>ème</sup> siècle** : des migrations principalement malgaches et sakalaves.

- **25 Avril 1841** : Cession de Mayotte à la France par le sultan Andriantsouli.
- **De 1880 à 1912** : Établissement du protectorat de la France sur l'ensemble des quatre archipels, devenu Territoire d'Outre-mer en 1946.
- **En 1975** : Obtention de l'indépendance d'Anjouan, Grande Comore et de Mohéli
- **2001** : Mayotte devient une collectivité départementale.
- **En 2011** : Mayotte devient 101<sup>ème</sup> département français.
- **En 2014** : Mayotte obtient le statut de RUP.





## ➤ Données clés de Mayotte

**1,6 milliards d'euros**

Contrat de convergence

**325 millions d'euros**

Programme opérationnel de l'Union Européenne

### ÉCONOMIE

- Capitale économique : Mamoudzou
- 9ème région ultrapériphérique
- Enveloppe de fonds Européens pour Mayotte sur la période 2014-2020 : **325,54 millions d'euros**
- PIB à prix courant (en milliards d'euros) : **2,3 milliards d'euros (en 2016)**
- Taux de croissance du PIB en Volume : **7,2%**
- PIB par Habitant : **9 220 €**
- Religion : **95% musulman, 4% catholique, 1% autre**

### STRATÉGIE DE DÉVELOPPEMENT DU TERRITOIRE POUR LA MANDATURE EN COURS JUSQU'EN 2022 AU NATIONAL ET 2021 À MAYOTTE

#### Les dispositifs d'aides financières directes du Conseil départemental

- Aides à l'investissement
- Aides à l'initiative des femmes
- Aides à l'initiative des jeunes
- Prêt d'honneur
- Appels à projets avec une forte participation financière du Conseil départemental

**Pour les démarches administratives d'installation,** un guichet unique est à votre disposition avec comme partenaires principaux l'ADIM et la CCI.

#### Les dispositifs d'aides financières indirectes

- Fonds de garantie
- Octroi de mer (actuellement le taux maximum est à 20% mais la tendance est à la baisse avec comme objectif d'arriver à 15 ou 14% )
- La TVA est à taux zéro à Mayotte

**Pour un montant de 36 millions d'euros,** réalisation dans la mandature de trois Zone d'Activités Economiques (ZAE) de 30ha au total pour le rééquilibrage économique et administratif du territoire.

### RÉPARTITION DE LA VALEUR AJOUTÉE PAR SECTEUR INSTITUTIONNEL

**51,4%**

—  
Administration  
publique

**11,6%**

—  
Ménages

**9,9%**

—  
Entreprises  
individuelles

**27,1%**

—  
Sociétés  
financières et  
non financières





credit: Vewuha

## HOTELLERIE

Mayotte,  
l'île au lagon

## Mayotte a accueilli 56 300 touristes extérieurs en 2018.

- 56 % en provenance de l'Hexagone et 39 % de La Réunion
- Le tourisme à Mayotte est principalement affinitaire (63 %).
- L'agrément et le tourisme d'affaire restent minoritaires (18 % et 16 %) mais en progression (+2 % et +7 % sur 1 an).
- Durée de séjour moyenne : affinitaire (19 jours), affaire (12 jours)
- Dépenses totales des touristes en 2018 : 28,2 millions d'euros
- Dépense par jours par touriste : agrément 27 euros / affaire 93 euros
- Satisfaction globale : 95,46 %, 87 % des touristes souhaitent revenir sur le territoire
- **11 800 touristes** (soit 21 % du total) ont résidé dans un hébergement marchand (hôtel, gîtes ou maison d'hôte) soit **+27 %** sur 1 an
- 66 % des résidents des hébergement marchand proviennent du tourisme d'affaire, 20 % de l'agrément
- Aéroport international de Pamandzi : 369 075 passagers en 2018
- **5 compagnies, 11 liaisons** (Paris, La Réunion, Moroni, Mohéli, Anjouan, Nosy Be, Tananarive, Diego Suarez, Majunga, Nairobi, Dar Es Salaam)
- 6 escales de paquebot en 2018, 3 279 passagers.
- Membre du réseau " Iles Vanille " : regroupement des acteurs et des offices de tourisme de l'Océan Indien dont le but est de renforcer le poids et la visibilité de leurs territoires.

### LES FUTURS DÉVELOPPEMENTS

- 1000 nouveaux lits dans les 5 ans
- 5 à 6 hôtels côtiers dans les 5 ans
- 2 à 3 projets de 40 à 60 chambres
- Possibilité de développement de d'éco-tourisme/éco lodge.
- Possibilité d'aide du département (mise à disposition du terrain) et du FEDER.
- Projet d'hôtel à l'aéroport de Pamandzi 6-8 millions d'euros



credit: Hôel Sakouli

### CAPACITÉS D'HÉBERGEMENTS EXISTANTES :

En 2018, selon le comité départemental du tourisme il existe 57 Etablissements d'hébergements marchands :

- 10 Hôtels
- 8 résidences de tourisme
- 39 gîtes et chambres d'hôtes

### INVESTISSEMENT EN CAPITAL HUMAIN

- Besoin de développement des métiers de l'hôtellerie : formation et « fidélisation » du Personnel, développer la logistique autour des hôtels
- Besoin de développement des métiers de l'hôtellerie : formation et « fidélisation » du Personnel
- Développer la logistique autour des hôtels



## SANTÉ

Le centre Hospitalier de Mayotte situé à Mamoudzou, première maternité d'Europe

## Besoins et attentes en investissement



## 4 hôpitaux périphériques :

- Hôpital Nord Dzoumogné
- Hôpital Centre à Kahani
- Hôpital Sud à Mramadoudou
- Hôpital de Petite Terre



## 13 centres de consultation :

- Sada
- Passamainty
- Mtsapéré
- Labattoir
- Pamandzi
- Acoua
- Koungou
- Mtsangamouji
- Bandré
- Bouéni
- Mtsamboro
- Démbeni
- Mamoudzou



## Plateaux techniques du CHM :

- 1 IRM
- 1 scanner
- 1 érythraphérèse
- 7 salles de bloc opératoire
- 1 laboratoire de biologie médicale
- 1 robot de dispensation des médicaments
- 1 stérilisateur
- 1 caisson hyperbarre qui fonctionne 24h/24



Le CHM de Mamoudzou dispose de 411 lits et de 2700 employés dont 389 personnels médicaux et 1767 personnels soignants.

Nous recevons régulièrement des EVASAN de la région, nous sommes rodés sur la procédure qui est rapide et sans restriction de nationalité.

## BESOINS ET ATTENTES EN INVESTISSEMENT

## Structures

362 lits sont disponibles à Mayotte soit 1 lit pour 719 habitants contre 1 lit pour 165 habitants au niveau national (public, privé et non-lucratif confondus). Pour atteindre les ratios nationaux, **près de 1 200 nouveaux lits seraient nécessaires.**

## Projets en cours

L'unité de soins de suite et de réadaptation (SSR) de petite terre (livraison prévue fin 2019).

Clinique Privé (Médecine et chirurgie) à Dembeni dans les 4 ans (50 lits).



## Besoins et futurs développements

- Maisons de santé
- Médico-social :

Création d'un 1 ou 2 EPHAD d'ici 5 ou 10 ans (2 x 68 places)

Maison d'accueil spécialisée pour les polyhandicapés capacité d'accueil de 15 Places

- Institut médico éducatif (IME) :



## Personnels

- **Médecins** (Plus de **620** recrutements pour atteindre les ratios nationaux, 1 médecin pour environ 1000 habitants à Mayotte contre 1 médecin pour environ 300 habitants au niveau national).

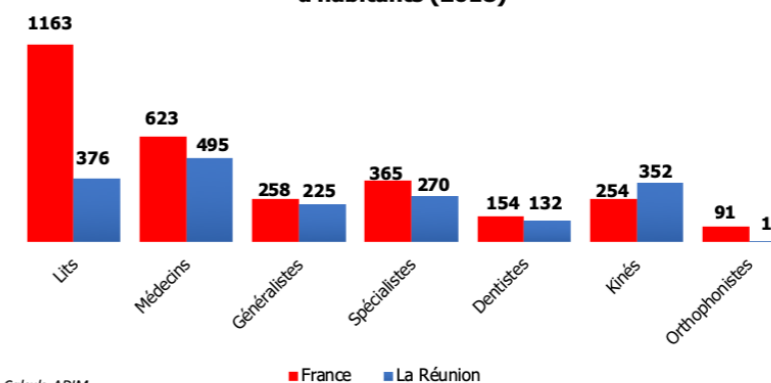
- **Sages-Femmes** (Un besoin toujours existant malgré des ratios supérieurs à la métropole)

- **Dentistes** (160 à recrutements pour atteindre les ratios nationaux)

- **Orthophonistes** (Près de **100** recrutements pour atteindre les ratios nationaux)

- **Kinésithérapeutes** (Plus de 260 à recruter pour atteindre les ratios nationaux)

Estimation des besoins de santé à Mayotte pour atteindre les ratios nationaux et réunionnais par nb. d'habitants (2018)

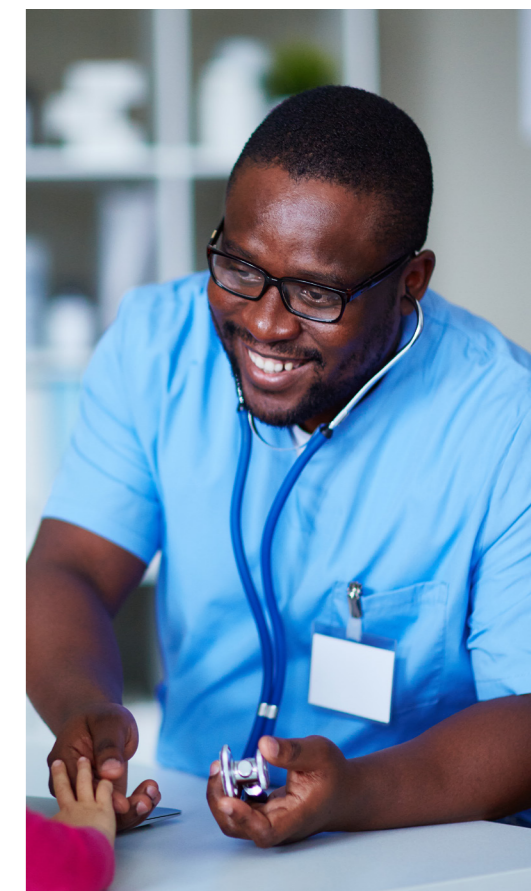


Calculs: ADIM  
Source: ARS OI, DRESS, Insee

**Le projet gazier du Mozambique** va accélérer le développement du secteur de la santé à Mayotte tant sur l'hôpital public que dans le secteur privé.

Sources : ARS OI, Centre Hospitalier de Mayotte, Insee, IEDOM, DRESS

## SANTÉ DES BESOINS MULTIPLES







### AIDE À DEVELOPPER

Aide pour trouver le logement et la structure d'exercice ainsi qu'une aide à l'insertion du conjoint sur le marché du travail local

### INVESTISSEMENT EN CAPITAL HUMAIN

Contrat d'attractivité aide à l'installation pour les médecins, les sages-femmes et les chirurgiens-dentistes :

- Contrat d'aide à l'installation de 60 000 € pour faire face aux frais d'investissement en début d'activités.
- Aide à l'installation du cabinet médical de 30 000 €
- Aide à l'investissement allant jusqu'à 50 000 € du département
- Une aide supplémentaire de 6 000 à 12 000 € par an à partir du 1er Janvier 2020
- Aide à l'installation : billet d'avion, caution et premier mois de loyer pris en charge.



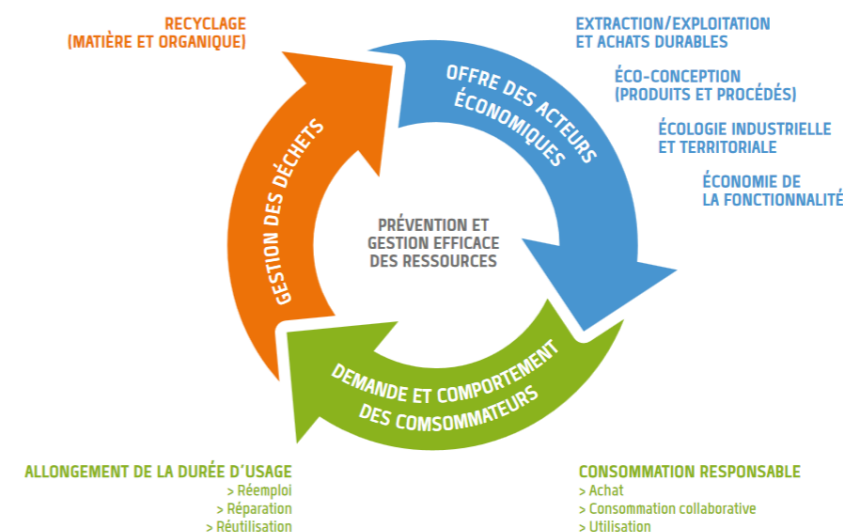
### Une hausse des déchets en parallèle à la croissance démographique et à celle de la consommation

- 57 018 Tonnes d'ordures ménagères résiduelles collectées en 2017 (+6,9 % en glissement annuel, +54,9 % depuis 2006)
- 222 kg/ hab. collectés à Mayotte en 2017, 260 kg/ hab. en métropole et 275 kg/ hab. à La Réunion (2015).
- 2,1 % des déchets ménagers collectés en 2016 à Mayotte sont valorisés

ECONOMIE  
CIRCULAIRE

Mayotte,  
un potentiel  
à valoriser

### 3 domaines, 7 piliers



Source : ADEME

- 157 points de collecte d'emballages en 2017 à Mayotte (acier, aluminium, plastique, verre et cartons), dont la gestion est assurée par CITEO, un éco-organisme en charge de la filière REP et des emballages ménagers.
- Absence de structures de recyclage à Mayotte, mais existence d'un réemploi formel et informel peu structuré.
- Absence de déchèteries dans le département.
- Environ 350 tonnes de déchets dangereux exportés vers la France Hors-DOM et 3 000 tonnes de déchets exportés vers l'Asie (déchets métalliques et plastiques).



## 1 CENTRE D'ENFOUISSEMENT À L'INSTALLATION DE STOCKAGE DES DÉCHETS NON-DANGEREUX (ISDND) DE DZOUMOGNÉ.

Composition des ordures ménagères résiduelles enfouies à l'ISDND en 2017 en fonction de leur poids



Source : "Étude de caractérisation des ordures ménagères résiduelles à Mayotte" ADEM-SIDEVAM 976

- 2/3 des déchets enfouis sont valorisables, soit 150 kg par hab.
- 24 % de déchets recyclables, soit 3 % de verre, 4 % de métaux, 2 % de plastique, 1 % de composites, 8 % de carton et 5 % de papier.
- 30 % de déchets compostables (méthanisation)
- 12 % pouvant faire objet de prévention (couches pour bébés et gaspillage alimentaire).

- À cela pourrait s'ajouter 8 % des déchets qui devraient être collectés en déchèterie et 19 % des déchets considérés comme résiduels, dont il n'existe pas de filières spécifiques de recyclage ou de traitement pour le moment.
- Au total ce serait potentiellement 94 % des OMR qui pourraient ne plus être enfouies.
- 90 % des déchets présents dans le lagon sont des déchets plastiques (dont les 2/3 sont valorisables).

## LES FUTURS DÉVELOPPEMENTS



- Appel à projet de l'ADEME portant sur 5 volets de l'économie circulaire : écoconception des produits, écologie industrielle et territoriale, économie de fonctionnalité, allongement de la durée d'usage, recyclage et valorisation.
- Loi sur la transition énergétique pour la croissance verte : fixe pour objectif d'orienter 65 % des déchets vers les filières de valorisation d'ici 2025 (2,1 % pour Mayotte en 2016)
- Filière à responsabilité élargie du producteur (REP) à développer (Pneus, véhicule hors d'usage, Meubles, Textile, produits phytosanitaires ...).
- Augmentation du nombre de bornes de tri des déchets et amélioration des performances des collectes sélectives
- Structuration de la filière déchets du BTP
- Déploiement du maillage de déchetteries et des plateformes de valorisation des déchets verts
- Valorisation des boues

# INVEST IN MAYOTTE

Le 12 et 13 NOVEMBRE 2019  
2<sup>ème</sup> édition  
FORUM ÉCONOMIQUE  
DE MAYOTTE

SEPTEMBRE 2019  
INVEST IN PARIS  
OCTOBRE 2019  
INVEST IN LA REUNION  
INVEST IN MAURICE



# Mayotte, terre de projets et d'investissements



Depuis 2015, une dynamique de planification de structuration s'est mise en place,

## TOUTES LES INSTITUTIONS PUBLIQUES SE SONT RESTRUCTURÉES

- Refonte de l'organigramme du Conseil Départemental
- Création de l'ADIM (Agence de Développement et de l'Innovation de Mayotte)
- Création de l'EPFAM (Etablissement public Foncier et d'Aménagement de Mayotte)
- Restructuration des services de l'Etat dans le Département
- Création des intercommunalités

## RÉVISION DE L'ENSEMBLE DES SCHÉMAS RÉGIONAUX

- SRDEII (Schéma Régional de Développement Economique, de l'Innovation et de l'Internationalisation)
- Schéma Régional du Tourisme
- Schéma Régional des Zones d'Activités Economiques
- Le SAR (Schéma d'Aménagement Régional)
- Schéma régional de la formation

L'économie mahoraise est en forte croissance depuis quelques années, ce qui nécessite des capitaux, des infrastructures et des services de qualités tels que :

## INSTITUTIONS DE FINANCEMENT DE L'ÉCONOMIE

- Banques d'investissement
- Fonds d'investissement
- Assurances et mutuelles
- L'ensemble des structures de financement de l'économie

## OPÉRATEURS ET ACTEURS ÉCONOMIQUES DANS DES SECTEURS CLÉS DE NOTRE ÉCONOMIE

- Tourisme et loisirs
- Économie de la mer (pêche et aquaculture)
- Infrastructure et aménagement
- Assainissement
- Environnement (collecte, traitement, valorisation des déchets)
- Transports (maritime et aérien)

## GRANDS COMMERCE SPÉCIALISÉS

## SERVICES AUX ENTREPRISES

## DES VILLES CONNECTÉES



Rencontre Ambassade de France - Maurice



Invest in Mayotte - Station F Paris



Forum Economique de Mayotte



Rencontre Ambassade de France - Kenya



Réunion Ambassade de France - Mozambique



FIM Madagascar



# Mayotte, la plateforme pour vos projets en Afrique de l'Est et dans l'océan indien.

Mayotte bénéficie de la sécurité des institutions démocratiques de la France et de l'UE mais aussi de leurs institutions judiciaires pour la sécurisation de vos affaires.

## LES ÉVÈNEMENTS ÉCONOMIQUES DE 2019

### 1<sup>er</sup> semestre

- Stratégie d'attractivité - Lancement de la marque Mayotte
- Missions de prospection en Afrique de l'Est et Madagascar

### 2<sup>ème</sup> semestre

- Invest in Mayotte - Maurice - Réunion - Paris
- Lancement de l'école de code informatique
- Forum économique de Mayotte 2019 - 2<sup>ème</sup> édition
- Concours de l'innovation

« Le développement pour les hommes et par les hommes »

## RENFORCER LA GOURVERNANCE, FORMER LES HOMMES ET INVESTIR DANS LA JEUNESSE.

## NOS MEMBRES



## L'Ecosystème local, une ressource clé du développement de Mayotte

Travaux d'extension de la zone de stockage au **Port de Longoni**

Hausse du nombre des **vols directs Mayotte-Paris**

**Projet de smart City** en cours sur la ville de Mamoudzou

**Centre Commercial**, rond point du Baobab à Mamoudzou

**Réalisation d'une Technopole**, en cours d'étude sur Mayotte

**Stratégie touristique** des EPCI de Mayotte en cours de réalisation

**Amélioration de l'offre de formation des Hommes à Mayotte**

Création d'une **unité de soins et de réadaptation** en Petite Terre, par le **Centre Hospitalier de Mayotte**. Projet cofinancé par des Fonds européen de développement régional-FEDER

**Deux nouveaux programmes nationaux de renouvellement urbain -NPNRU à Mayotte :**  
➤ **Kaweni-Majicavo**  
➤ **Petite Terre**

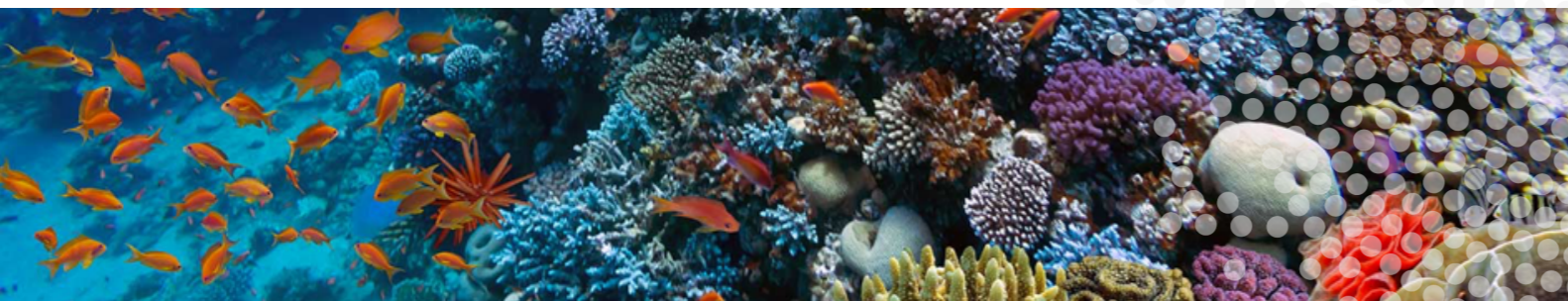
**Projet de Data Center**

Étude de faisabilité en cours pour l'aménagement d'une **ZAE dans le sud de Mayotte**

**Une zone économique exclusive** de 74 000 km2

Stratégie **économie bleue** en cours de réalisation

## NOS PARTENAIRES





# ENSEMBLE NOUS AGISSONS POUR LE DÉVELOPPEMENT DE MAYOTTE



**ADiM** 

AGENCE  
DE DÉVELOPPEMENT  
ET D'INNOVATION  
DE MAYOTTE

Maison de l'Entreprise,  
Place Mariage  
97600 Mamoudzou

+262 639 232 636

[www.adim-mayotte.fr](http://www.adim-mayotte.fr)

